

Ведомость рабочих чертежей комплекта КЖ6.2

Лист	Наименование	Примечание
1	Общие данные (лист 1)	
1.1	Общие данные (лист 2)	
1.2	Общие данные (лист 3)	
2	Опалубочный план плиты перекрытия на отм. +39.500 (секции 1, 2)	
3	Схема армирования плиты перекрытия на отм. +39.500 (секции 1, 2) фоновое, нижнее дополнительное	
4	Схема расположения арматурных каркасов плиты перекрытия на отм. +39.500 (секции 1, 2)	
5	Схема армирования плиты перекрытия на отм. +39.500 (секции 1, 2) верхнее дополнительное (по оси X)	
6	Схема армирования плиты перекрытия на отм. +39.500 (секции 1, 2) верхнее дополнительное (по оси Y)	
7	Спецификация на конструкцию плиты перекрытия на отм. +39.500 (секции 1, 2). Ведомость деталей	
8	Ведомость деталей. Ведомость расхода стали	
9	Опалубочный план плиты перекрытия на отм. +39.500 (секции 3, 4)	
10	Схема армирования плиты перекрытия на отм. +39.	

Ведомость рабочих чертежей комплекта КЖ6.2

Общие указания:

Лист	Наименование	Примечание
48	Схема армирования плит на отм. +44.100 верхнее дополнительное (секции 3, 4)	
49	Спецификация на конструкцию плиты покрытия +44.100 (секции 3-4). Ведомость деталей Ведомость расхода стали	
50	Опалубочный план плит на отм. +44.100 (секция 5)	
51	Схема армирования плит на отм. +44.100 (секция 5)	
52	Схема расположения арматурных каркасов на отм. +44.100 (секция 5)	
53	Схема армирования плит на отм. +44.100 верхнее дополнительное (секция 5)	
54	Спецификация на конструкцию плиты покрытия +44.100 (секция 5). Ведомость деталей Ведомость расхода стали	
55	Сечения	

Указания по производству работ в зимних условиях

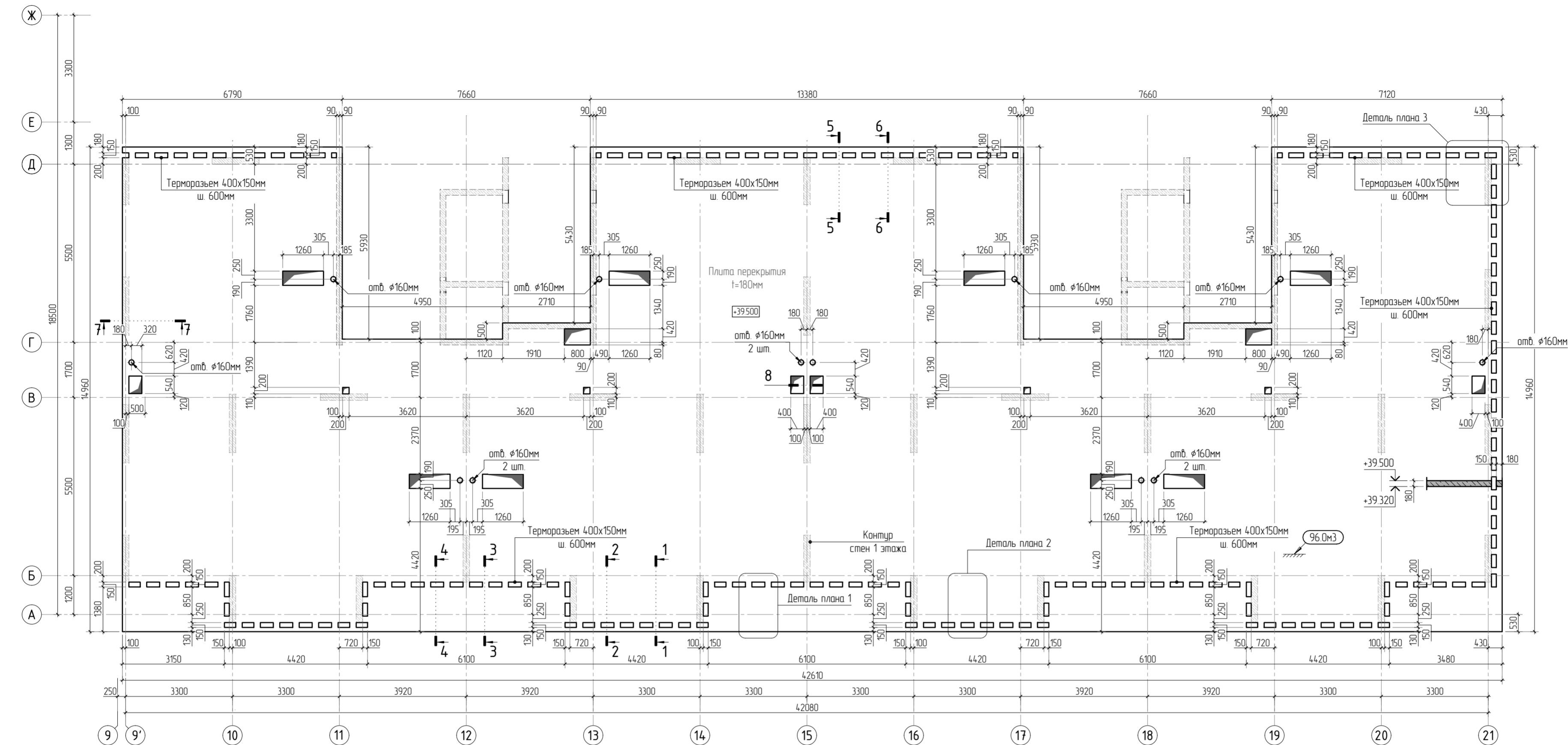
Проект разработан для производства работ в летних условиях. Настоящие указания содержат рекомендации об общих мероприятиях при строительстве здания в зимних условиях. Строительные работы в зимних условиях должны производиться с соблюдением требований разделов СНиП 70.13.330-2012.

1. В зимнее время при укладке бетонных смесей без противоморозных добавок необходимо обеспечить температуру основания не менее 5 °С.

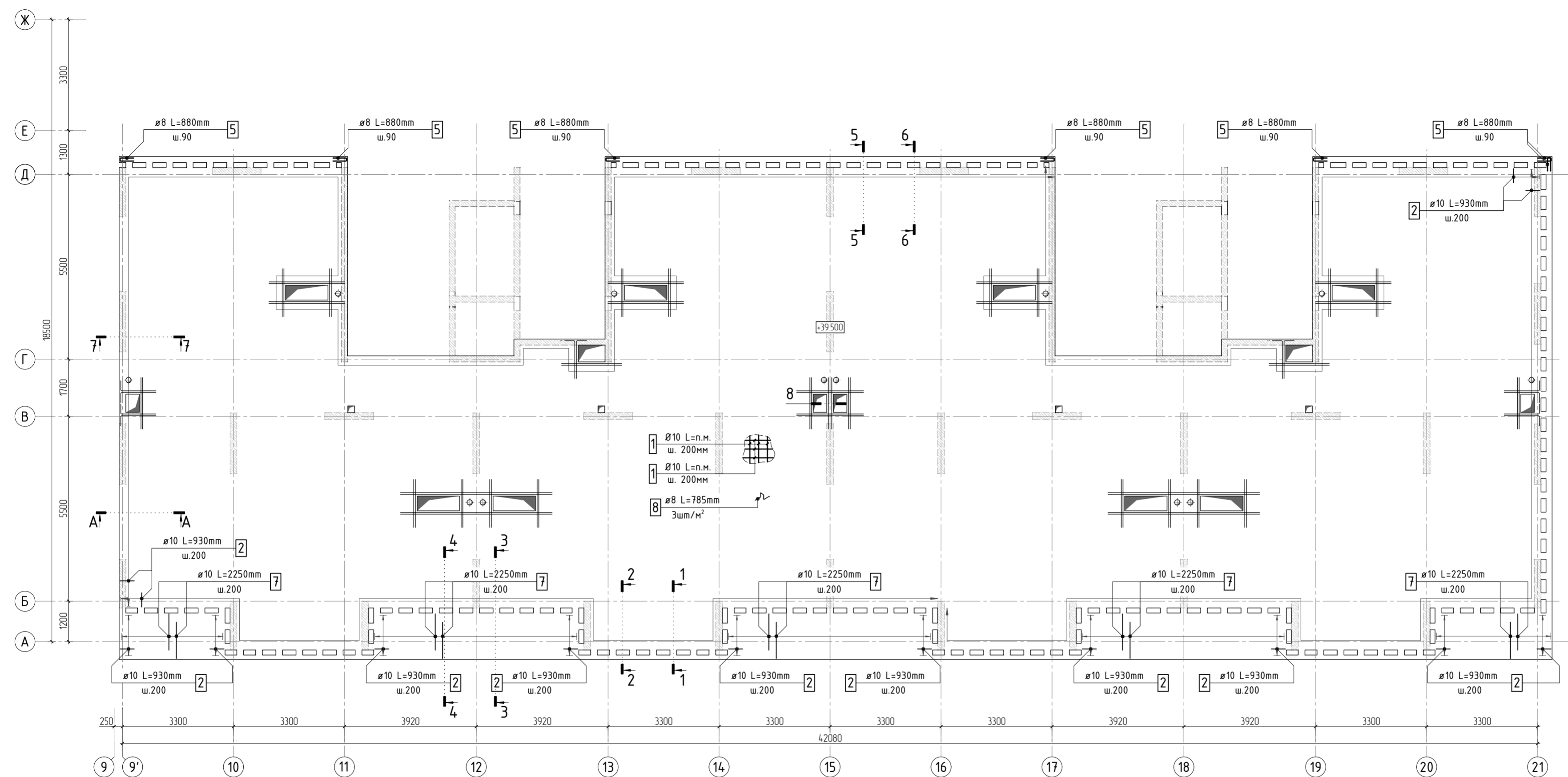
2. Контроль морозостойкости бетона конструкций проводят по результатам определения морозостойкости бетона, которые должен представить поставщик бетонной смеси. При необходимости контроля морозостойкости бетона в конструкциях, определение морозостойкости бетона проводят по ГОСТ 10060, используя контрольные образцы, отобранные из конструкций, по ГОСТ 28570.

3. Вид и количество противоморозной добавки назначают в зависимости от температуры окружающей среды. Для данной конструкции за расчетную принимают среднюю температуру наружного воздуха на первые 20 сут твердения с увеличением температуры на 5 °С.</

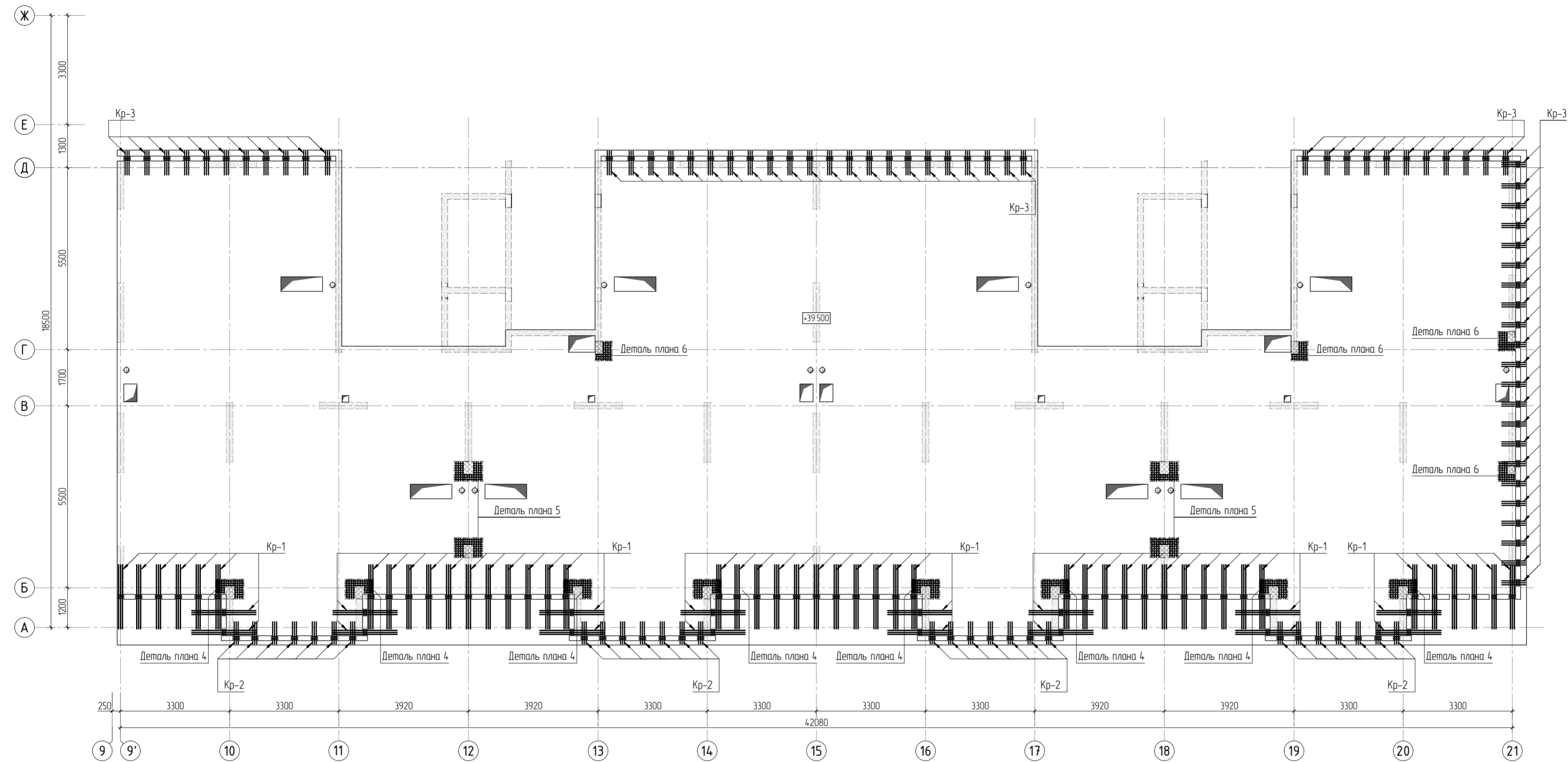
Согласовано			
Взам. инв.Н			
Подп. и дата			
Инв. Н подл.			



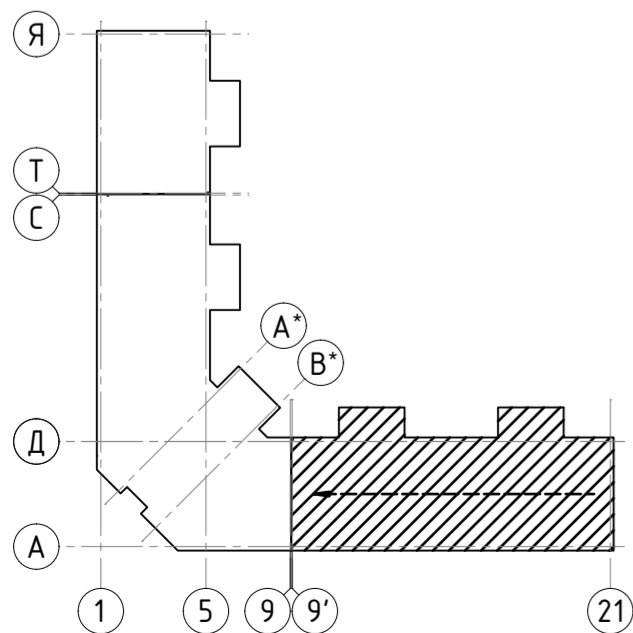
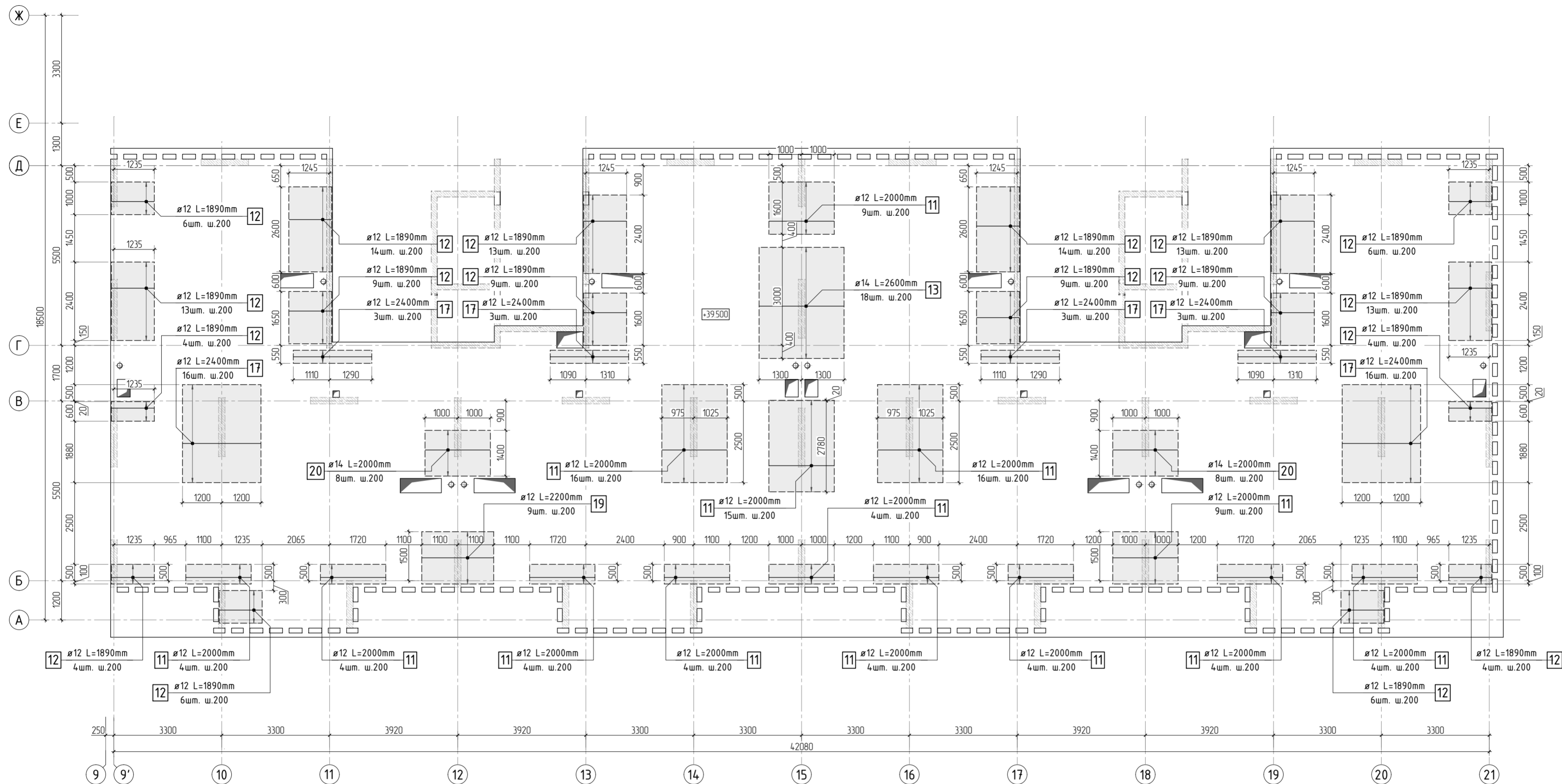
Согласовано					
Взам. инв.Н					
Подп. и дата					
Инв. Н подл.					



Согласовано		Взам. инв.№		Подп. и дата		Инв. № подл.	



Согласовано		Взам. инв.№		Подп. и дата		Инв. № подл.	



Спецификация на конструкцию плиты перекрытия на отм. +39.500

Поз.	Обозначение	Наименование	Кол.	Масса ед., кг	Приме- чание
		Конструкция плиты перекрытия на отм. +39.500			
1	ГОСТ P52544-2006	φ 10 A500C L=10216.56 м.п	1	0.616	6293.40 кг
2	ГОСТ P52544-2006	φ 10 A500C L=930 мм	981	0.573	562.00 кг
3	ГОСТ P52544-2006	φ 8 A500C L=248.1 м.п	1	0.395	98.00 кг

Ведомость расхода стали

Марка элемента	Изделия арматурные								Всего	
	Арматура класса									
	A500C									
	ГОСТ Р 52544-2006									
	φ6	φ8	φ10	φ12	φ14	φ16	φ20	Итого		
Перекрытие на отм. +39.500	74.1	634.1	7867.8	1808.6	206.8	-	-	10591.4	10591.4	
Всего:	74.1									

Согласовано		Взам. инв.№	
-------------	--	-------------	--

Согласовано		
-------------	--	--

Согласовано			
Взам. инв.Н			
Подп. и дата			
Инв. Н подл.			

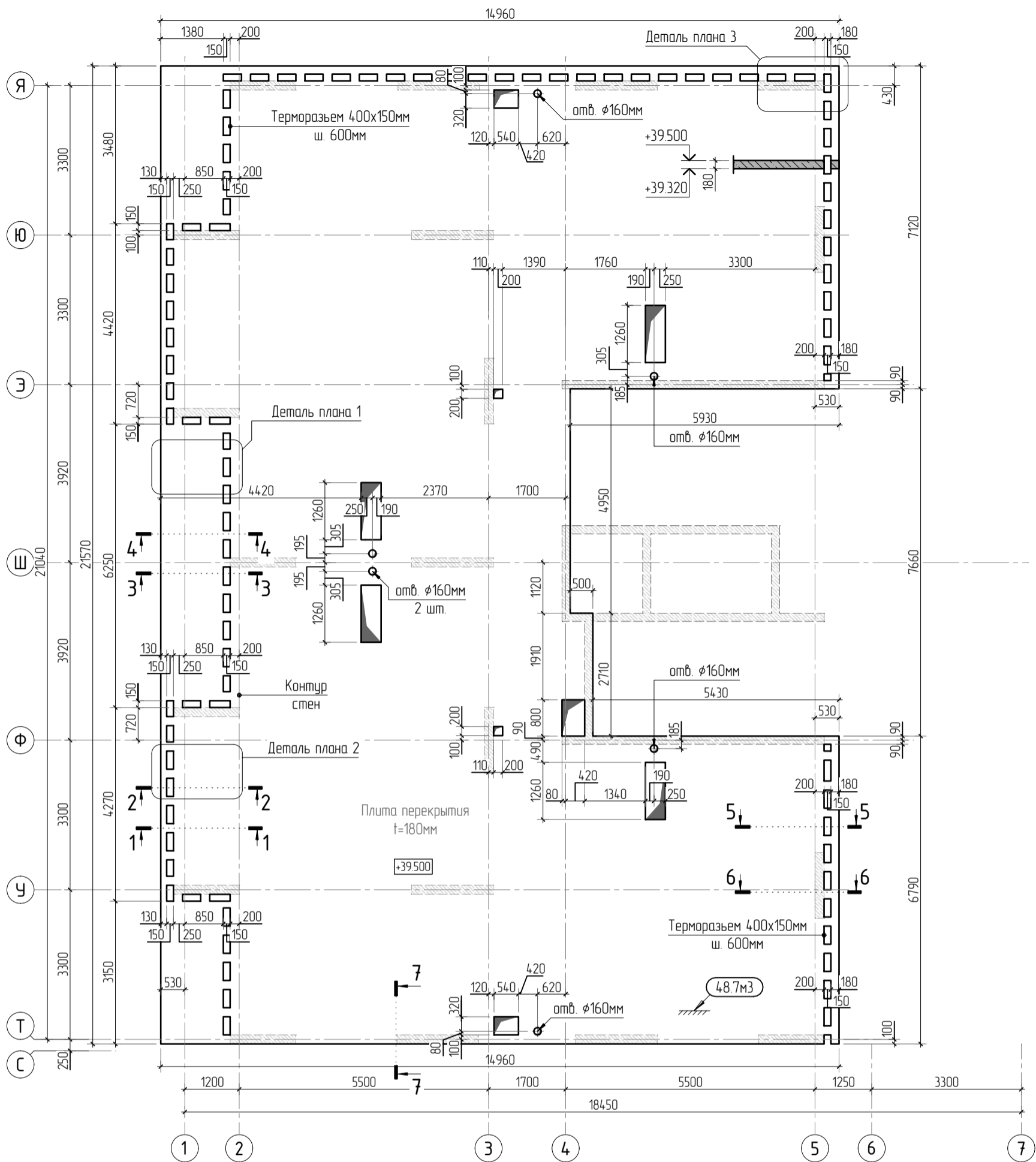
Спецификация на конструкцию плиты перекрытия на отм. +39.500

Поз.	Обозначение	Наименование	Кол.	Масса ед.,
------	-------------	--------------	------	---------------

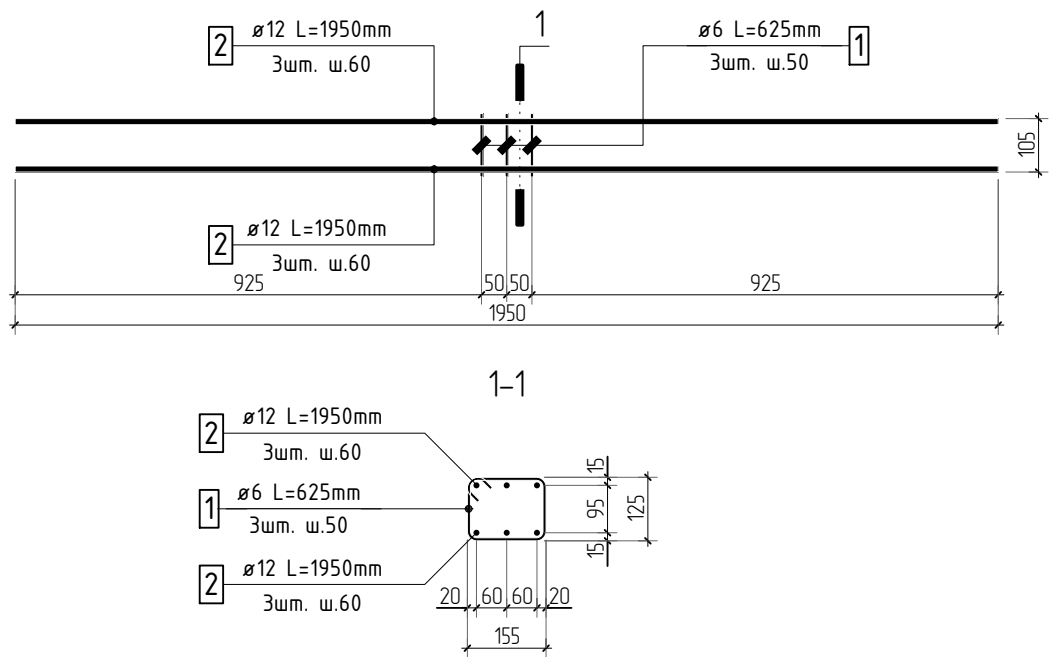
Согласовано			
Взам. инв.Н			
Подп. и дата			
Инв. N подл.			

Ведомость деталей

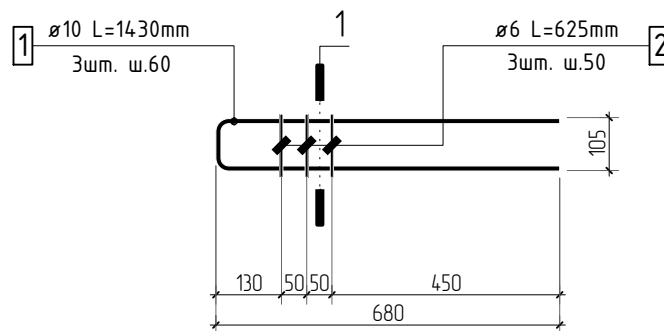
Поз.	Эскиз	Поз.	Эскиз
2		11	
4			



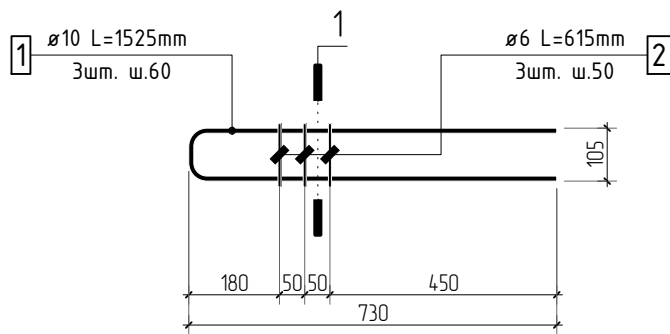
Каркас Кр-1



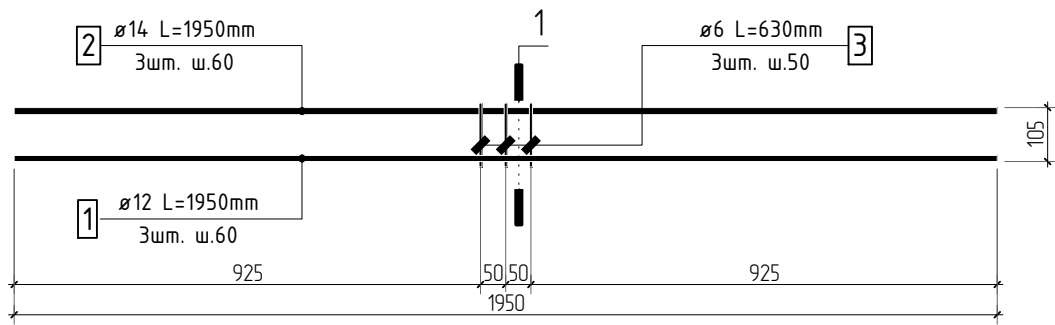
Каркас Кр-2



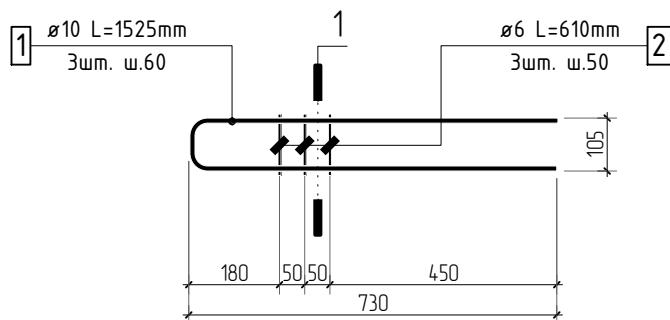
Каркас Кр-3



Каркас Кр-4

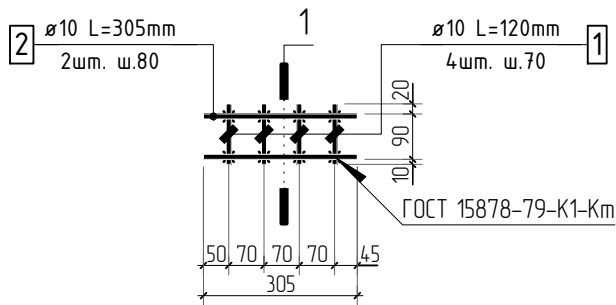


Каркас Кр-5



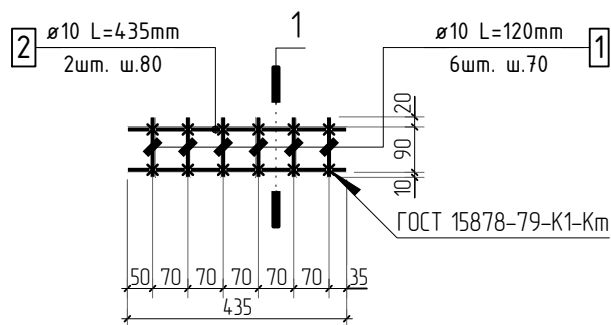
Каркас КРП-1

1-1



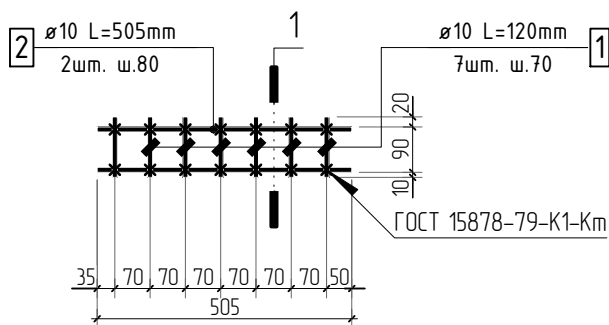
Каркас КРП-2

1-1



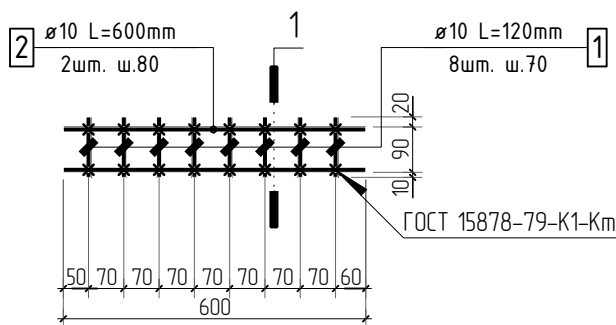
Каркас КРП-3

1-1



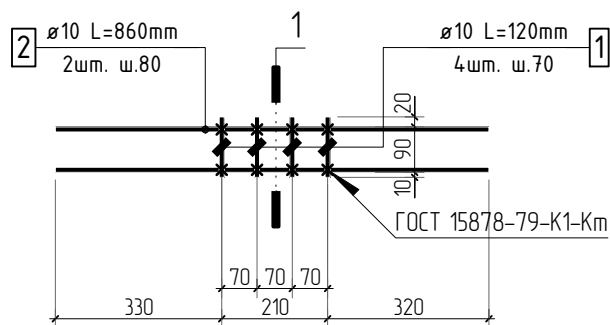
Каркас КРП-4

1-1



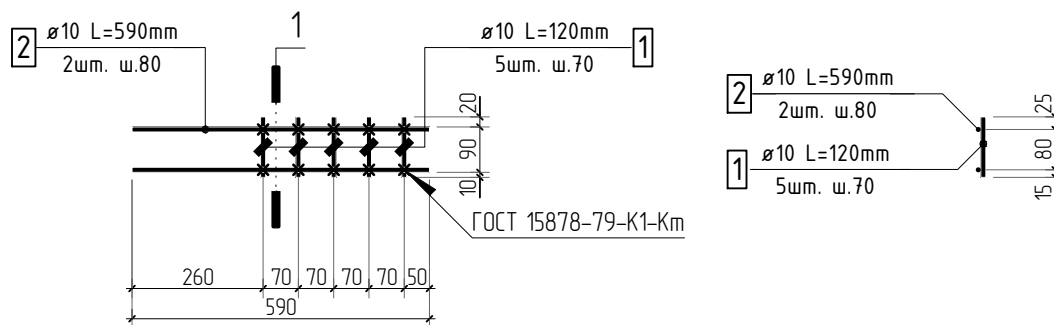
Каркас КРП-5

1-1



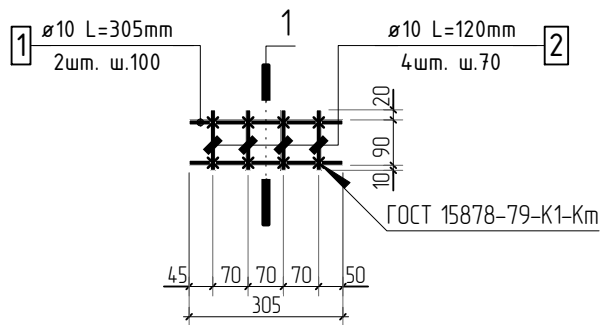
Каркас КРП-6

1-1



Каркас КРП-7

1-1



Каркас КРП-8

1-1

Каркас КРП-9

1-1

